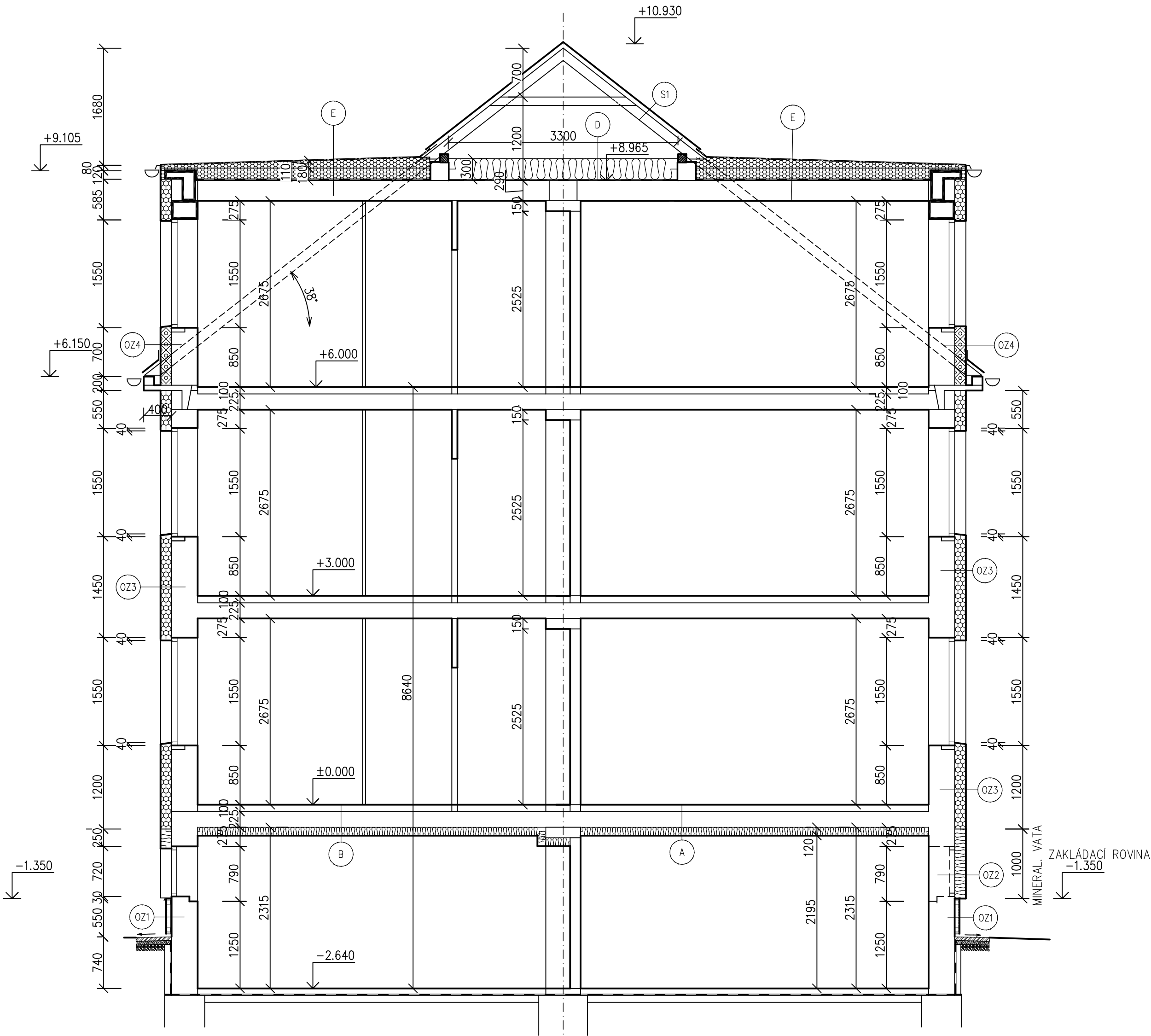
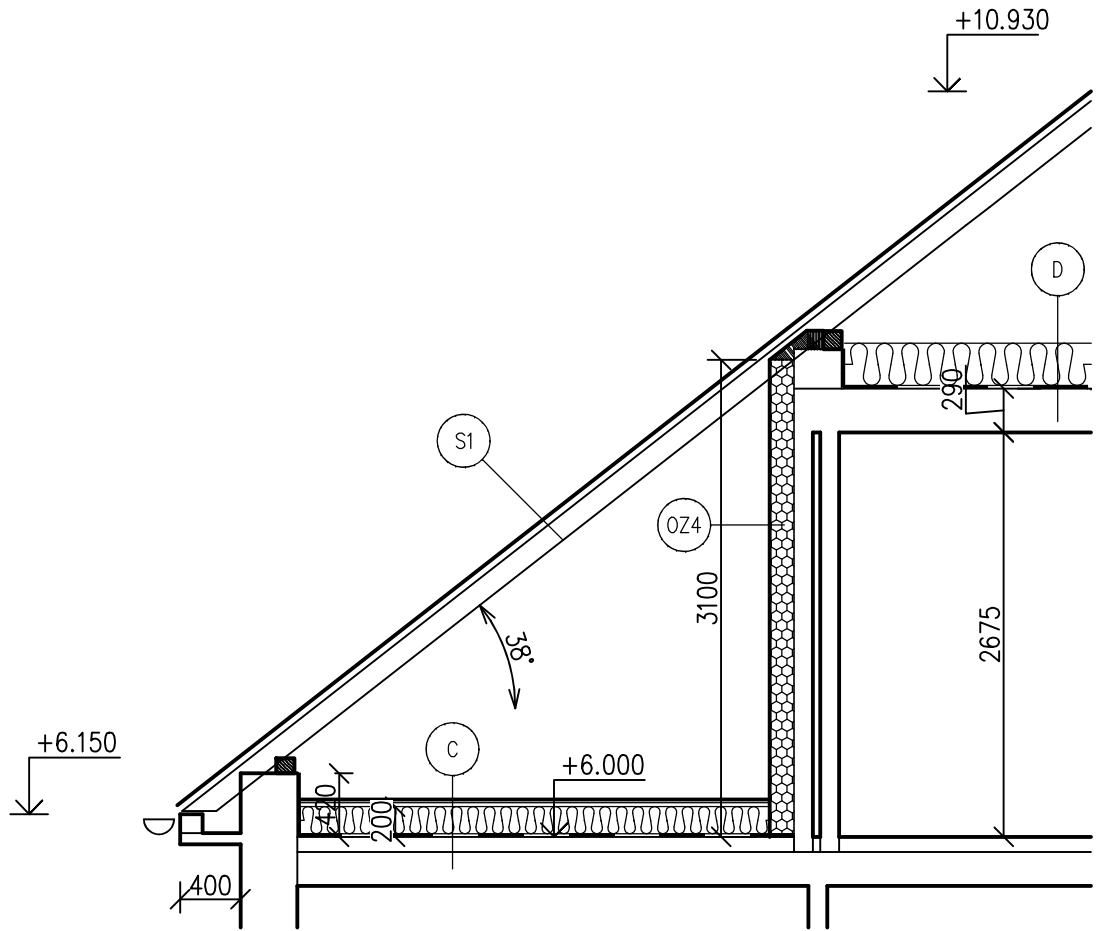


Řez A-A



Řez B-B



LEGENDA MATERIÁLŮ

- STÁVAJÍCÍ ZDIVO
- polystyren šedý EPS λ_{bd} . D 0,031 W/mK
- perimetrický polystyrén EPS λ_{bd} .D 0,034 W/mK
- minerální vata λ_{bd} .D 0,034 W/mK

ROZMĚRY OVĚŘTE NA STAVBĚ
+/- 0,000 = STÁVAJÍCÍ PODLAHA CHODBA VSTUP I.NP

VYPRACOVAL: ING. TOMÁŠ FRIS	ZODPOVĚDNÝ PROJEKTANT: ING. TOMÁŠ FRIS	PROJEKTANT PROFESE: ING. TOMÁŠ FRIS ČESKÁ TREBOVÁ ČKAIT 0700871	GENERÁLNÍ PROJEKTANT: ING. TOMÁŠ FRIS ČESKÁ TREBOVÁ TEL: 737 482 580
STAVEBNÍK: Město Lanškroun, nám. J. M. Marků 12, 56301 Lanškroun			STUPĚŇ: DVZ
OBJEDNATEL: Městský bytový podnik Lanškroun, s.r.o.			DATUM: 03/2025
AKCE: REVITALIZACE OBJEKTU BYTOVÉHO DOMU DOBROVSKÉHO 66, LANŠKROUN			MĚŘÍTKO 1:50
VÝKRES: ŘEZY			Č. VÝKRESU:
			14.